



1. Bonne année scolaire 2016-2017 !

Le moment de la rentrée a sonné et c'est avec beaucoup de plaisir que nous avons accueilli vos enfants ! Nous vous souhaitons une belle rentrée scolaire.

Soyez assurés de notre entière collaboration pour que le cheminement scolaire de votre enfant se déroule à la hauteur de toutes ses possibilités. N'hésitez surtout pas à communiquer avec nous si vous avez des questions, des inquiétudes ou tout simplement des commentaires.

2. Changement à la direction adjointe

Chers parents,

Ce message est pour vous prévenir que de nouveaux défis professionnels s'offrent à moi et que je vous annonce donc mon départ de l'école Albatros.

Depuis cinq ans, j'ai la chance de travailler auprès de vos enfants. Ils m'ont démontré jour après jour leur curiosité, leur enthousiasme et leur volonté de surmonter les défis qui se présentent à eux. C'est donc avec un pincement au cœur que je m'appête à les quitter.

Je tiens sincèrement à vous remercier, chers parents, pour votre implication et votre désir de travailler de concert avec l'équipe de l'école Albatros. Dans les différents comités et durant les divers événements, j'ai développé avec vous un lien particulier. C'est là une des richesses de l'esprit de collaboration de la communauté albatrossienne. Je vous laisse d'ailleurs avec une pleine confiance envers cette équipe dévouée qui, par ses actions, innovera et permettra de garder vivant notre projet éducatif particulier.

Enfin, je vous annonce que mon successeur est Pierre Martin, actuellement conseiller pédagogique à l'école. C'est lui qui m'avait épaulé lors de l'absence de Nathalie Germain l'an passé. Il connaît donc l'école et vos enfants.

Bonne année scolaire 2016-2017, au plaisir de vous revoir!

Guillaume Benoit



3. Documents

Vous avez reçu des documents importants vous permettant de bien accompagner votre enfant cette année à l'école Albatros.

- **Fiche santé (à compléter et à retourner à l'école dès demain).**
- **Lettre d'autorisation pour la publication de photos (à compléter et à retourner à l'école dès demain)**
- **Contrat de participation des familles (à compléter et à retourner à l'école dès demain)**
- **Formulaire adresse courriel**

4. Invitation à la première rencontre de parents et à l'assemblée générale du 14 septembre 2016

La première soirée de parents aura lieu le 14 septembre. Voici l'horaire de cette soirée :

18h30 : Rencontre des enseignants dans les classes

20h00 : Assemblée générale au gymnase pour tous les parents
Mot de la direction et de la présidente du conseil d'établissement 2015-2016
Mot de la responsable de l'OPPA
Élection des membres du conseil d'établissement 2016-2017

L'ordre du jour vous sera communiqué sous peu. Veuillez noter que les rencontres de l'école Des Roseraies auront lieu le même soir à des heures différentes. Cette première soirée de parents est **très importante**. L'enseignant(e) de votre enfant vous fera connaître le fonctionnement de sa classe, ses attentes, ses exigences et les projets particuliers qu'il prévoit mettre de l'avant au cours de l'année. Cette soirée est un moment privilégié pour établir un premier contact avec cet(te) enseignant(e).

Cette soirée est également une occasion de vous impliquer dans la vie de l'école en soumettant votre candidature au poste de membre du conseil d'établissement ou d'un autre comité nécessaire au bon fonctionnement de l'école.

Votre présence est requise! Soyez-y!



5. Photo scolaire

La séance de photos aura lieu le **21 octobre** prochain. SPEQ a été retenu pour réaliser cette opération. Vous recevrez davantage d'informations au mois d'octobre.

5. Fiche urgence-santé

Nous vous demandons de compléter ce document et de le retourner à l'école dès demain. Il est très important de nous indiquer clairement le nom et le numéro de téléphone d'une personne à rejoindre en cas d'urgence si nous ne sommes pas en mesure de vous contacter soit à la maison ou au travail. **Nous devons avoir un numéro de téléphone où nous pouvons rejoindre quelqu'un à tout moment en situation d'urgence.** Le numéro d'assurance maladie ainsi que la date d'expiration sont aussi des informations très importantes à avoir au dossier de l'élève.

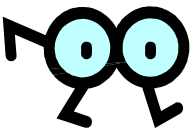
6. Coupon-réponse - autorisation photo

Veuillez retourner le coupon-réponse au titulaire de votre enfant rapidement.

7. Heures de surveillance sur la cour

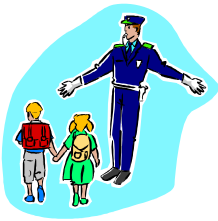
Voici les heures de surveillance de la cour à l'entrée du matin et de l'après-midi :

- Arrivée du matin : 7h55 à 8h00
- Arrivée en classe l'après-midi : 12h50 (lecture en classe jusqu'à 13h00)



Aucun enfant ne doit arriver à l'école avant ces heures puisqu'aucune surveillance n'est effectuée avant ces moments. Votre collaboration est essentielle!

8. Circulation aux abords de l'école



Nous vous rappelons d'être prudents et vigilants lorsque vous circulez en voiture aux abords de l'école. De nombreux élèves viennent à l'école à pied et empruntent donc les rues qui environnent l'école. Nous devons tous être responsables et éviter une conduite dangereuse (virage en u, excès de vitesse, etc.). Il en va de la sécurité de tous les enfants. De plus, nous vous demandons de ne pas attendre votre enfant dans le stationnement du personnel, puisque c'est tout près de l'endroit où les élèves prennent l'autobus. Vous devez également respecter la zone d'interdiction de stationner afin de permettre aux autobus d'accéder à l'endroit prévu. Merci de votre collaboration.

9. Horaire brigadiers scolaires

L'horaire des brigadiers scolaires aux intersections du boul. des Galeries d'Anjou et de la rue Des Jalesnes et du boul. des Galeries d'Anjou et de La Nantaise :

7h15 à 8h15 - 11h10 à 13h10 - 14h20 à 15h20
Mercredi 13h25 à 14h25

10. Allergies alimentaires

Comme vous le savez peut-être, certains élèves de l'école ont des allergies alimentaires sévères, entre autres, aux arachides et aux noix. Ils sont donc allergiques à tous les aliments contenant des noix ou des arachides y compris les huiles et les farines faites à partir de ces produits. La réaction allergique engendrée par les arachides et les noix est tellement sévère que même l'odeur peut déclencher une réaction et mettre en danger la vie de l'enfant.



Tous les enseignants ont été informés de la situation. Ils ont reçu une formation de l'infirmière scolaire pour appliquer les procédures d'urgence advenant un choc anaphylactique (réaction allergique sévère) chez un enfant.

La prévention reste, bien sûr, la solution la plus efficace pour éviter une telle situation. C'est pourquoi nous vous demandons de ne pas donner à votre enfant de repas ou de collation contenant des noix ou des arachides. Tous les enfants ont reçu la consigne de ne pas partager leur collation avec un autre enfant. Nous voulons que l'école soit un lieu sécuritaire pour tous les enfants qui la fréquentent.

11. Distribution du Petit Hebdo et souci écologique

La distribution du Petit Hebdo se fera à **tous les deux mercredis** et par souci d'économie et de protection de l'environnement, nous vous informons qu'il vous parviendra par courriel. À cet effet, nous vous avons déjà fait parvenir un communiqué afin de mettre à jour votre adresse courriel. Si ce n'est déjà fait, veuillez nous la retourner dès que possible.

12. Liste du personnel

Voici la liste des membres du personnel à l'école Albatros pour l'année 2016-2017. Si des changements devaient survenir en cours d'année, nous vous en aviserons.

# groupe	Enseignants	Niveau
021	Jolanta Zuchora-Adamiak	Préscolaire
118	Dacha Rouleau Dumont	1 ^{re} - 2 ^e
119	Robert Vincent	1 ^{re} - 2 ^e
218	Genny Ouellet	3 ^e - 4 ^e
219	Andrée-Anne Lachance	3 ^e - 4 ^e - 5 ^e
318	Lydie Lalonde	5 ^e - 6 ^e



Éducation physique	Charles-Étienne Tremblay Anthony Cardin-Chabot
Anglais	Alex Sylvestre Daisy Romero
Musique	Jean-François Charron
Arts	Aline Duguay
Orthopédagogues	Mirline Bain Mélanie Picard Hélène Sévigny
Psychologue	Marie-Claire Barbin
T.E.S.	Karine Simard Pierre-Olivier Beaudoin
Service de garde	Francine Drouin (technicienne, responsable)
Cons. pédagogique	À déterminer
A.V.S.E.C	Johanne Carpentier
Travailleuse sociale	À déterminer
Infirmière	Sylvie Hébert
Hygiéniste dentaire	Sylvie St-Germain
Secrétaire d'école	Jocelyne Fontaine
Concierge de jour	Richard Mathieu
Concierges de soir	Cimon Bathalon Denis Alexandre
Brigadier	Francine Brault Paquin À déterminer
Directeur adjoint	Pierre Martin



Directrice

Nathalie Germain

14. RAPPEL - Formulaires à compléter et à retourner à l'école

En ce début d'année, nous vous rappelons qu'il est très important de compléter les formulaires (départ hâtif, autorisation photo, fiches santé, etc.) et de les retourner à l'école dans **les délais demandés**. Plusieurs familles ont oublié de nous transmettre le formulaire de départ hâtif du 29 août. Ces oublis pourraient entraver le bon fonctionnement de l'école. On pense également à la sécurité de nos élèves. Merci de votre collaboration.

15. Entrée principale - arrivée des enfants

Nous vous rappelons que les parents qui viennent reconduire leurs enfants à l'école le matin doivent les laisser dans la cour d'école ou passer par l'entrée du Service de garde. Vous ne devez passer par la porte principale que lorsqu'il s'agit d'un retard, donc après le son de la cloche de 8h00.

